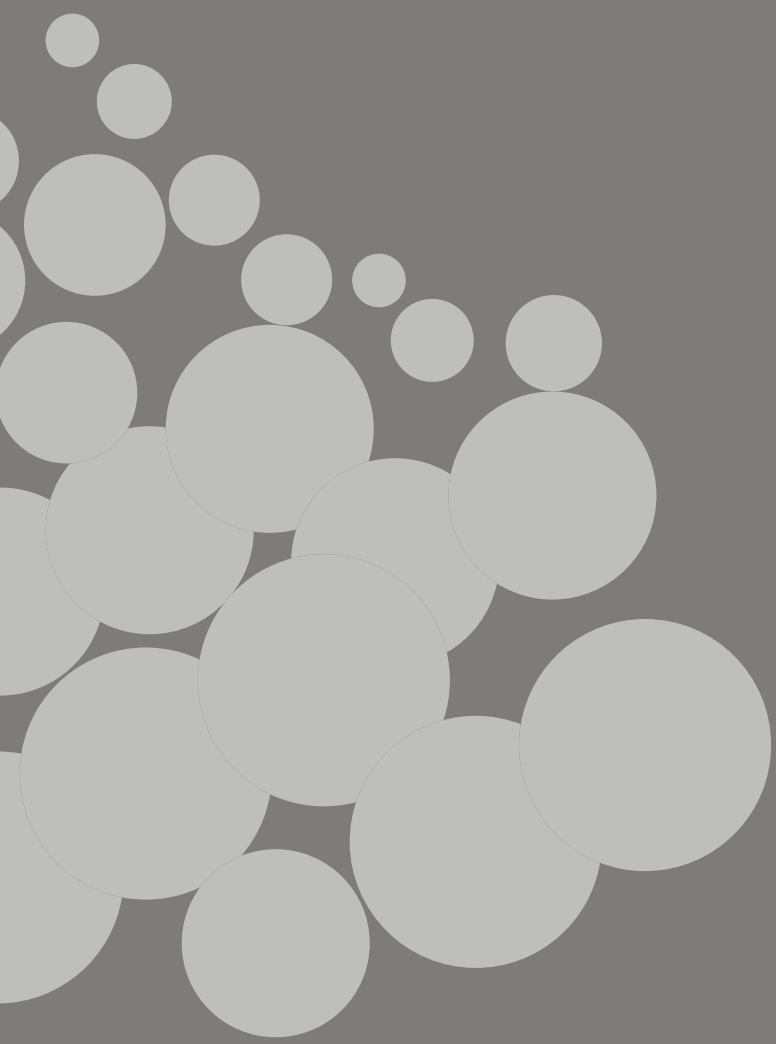


PRODOTTI PER L'EDILIZIA



DECOTHERM®



Inerte **super leggero polistirolico** per il confezionamento di malte per massetti ed intonaci.

Voce di capitolato

Inerte super leggero costituito da particelle semisferiche di polistirene a coesione migliorata, depolverizzato, con curva granulometrica chiusa, preadditivato in stabilimento.



Prodotto

Particelle sferoidali di polistirene preadditate a coesione migliorata.

Composizione

Particelle di polistirene a celle chiuse in curva granulometrica (1/10 mm, 1/6 mm, 1/4 mm) dimensionalmente stabili imputrescibili, impermeabili non attaccabili da funghi e batteri.

Il materiale è preadditivato in stabilimento con additivi che conferiscono al materiale particolarissime caratteristiche d'impasto e lavorabilità.

Confezioni

sacchi di polietilene cuciti da 500 litri (1/2 mc)

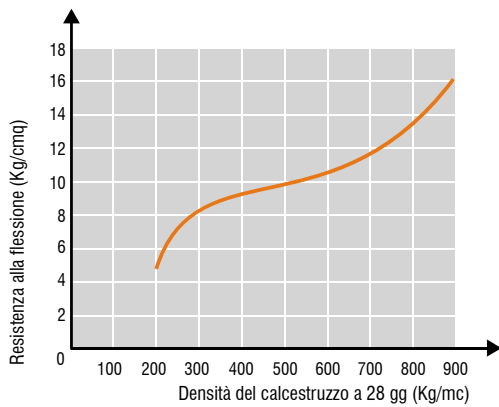
sacchi di polietilene cuciti da 167 litri (1/6 mc)

bancali da 3, 5 e 2 mc per sacchi da 1/6 mc

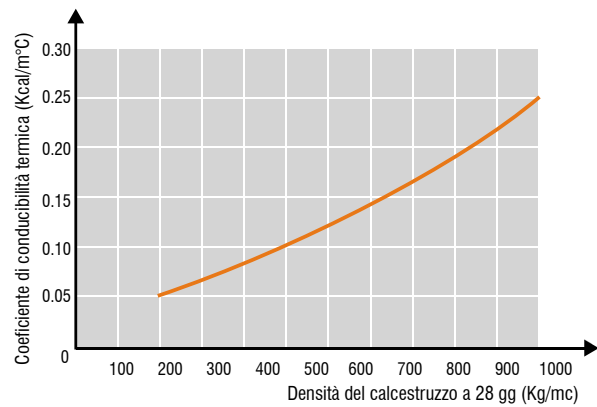


Caratteristiche tecniche

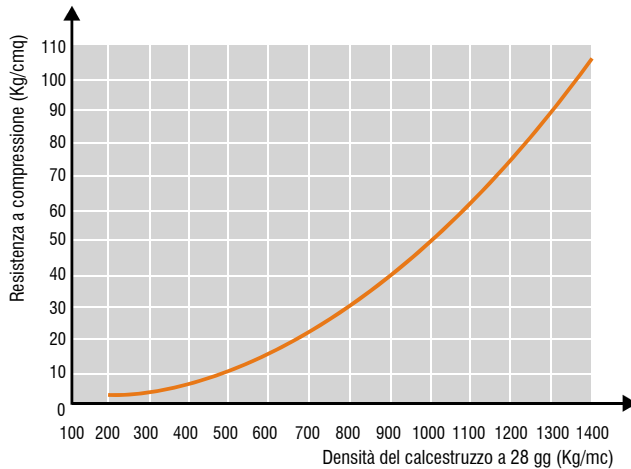
Resistenza a flessione in funzione della densità del calcestruzzo leggero



Coefficiente di conduttività termica in funzione della densità per il calcestruzzo leggero



Resistenza a compressione in funzione della densità del calcestruzzo leggero



Campi d'impiego

I principali settori applicativi di Decotherm® sono:

- **MASSETTI DI PENDENZA** per coperture con successiva posa diretta di guaine impermeabilizzanti a caldo o a freddo, sintetiche e liquide purchè esenti da solventi.
- **SOTTOFONDI DI PAVIMENTAZIONI** interpiani, coperture solai in legno, contro terra.
- **MASSETTI PRONTOCOLLA** incollaggio diretto di pavimentazioni.
- **RIEMPIMENTO DI VOLTII** anche di grandi spessori e particolarmente articolati.
- **INERTIZZAZIONE CEMENTO AMIANTO** anche con successiva stesura di guaine sia a caldo che a freddo.
- **SOTTOFONDI DI PAVIMENTAZIONI INDUSTRIALI** con successiva posa di cls o asfalto.





Consumo/resa

Per ottenere un mc di cls leggero

cemento + acqua + 2
sacchi da 1/2 di mc di Decotherm®

cemento + acqua + 6
sacchi da 1/6 di mc di Decotherm®

Composizione della miscela di calcestruzzi leggeri Decotherm® per ottenere 1 mc di calcestruzzo finito

Densità	Decotherm®	Cemento	Sabbia	Acqua
(kg/mc)	(mc)	(kg)	(kg)	(kg/mc)
200	1	150	00	90
250	1	200	00	120
300	1	250	00	150
400	1	300	-	180
600	1	300	230	150

Additivi antigelo

In fase di realizzazione, se c'è il rischio che la temperatura possa scendere al di sotto di 0°C, durante la fase di presa, si consiglia di aggiungere l'additivo antigelo secondo le percentuali indicate dalla casa produttrice. Per temperature inferiori a 5°C, nel caso l'impasto non sia composto al 100% di polistirene è necessario aggiungere l'additivo antigelo.

